

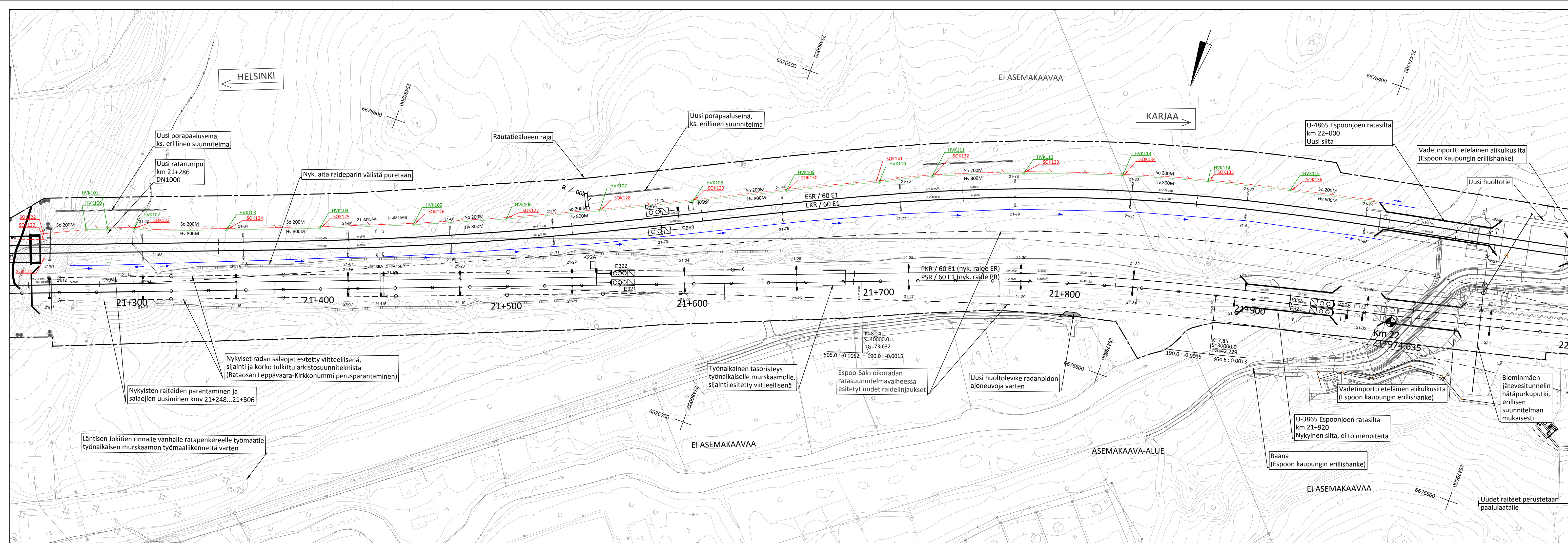
- Merkintöjen selitykset**
- Nykyinen rautatiealueen raja
  - Nykyinen rautatieliikennealueen raja
  - Uusi / uusittava raide
  - Nykyinen raide
  - Purettava raide
  - Uusi / uusittava vaihde
  - Nykyinen vaihde
  - Purettava vaihde
  - Uusi sähköratapylväs
  - Nykyinen sähköratapylväs
  - Purettava sähköratapylväs

LUONNOS 13.9.2023

Muut.	Selitys	Pvm	Tehnyt	Pvm	Hyv.
Tilaja	Väylävirasto TrafiKledsverket				
Hanke <b>ESPOON KAUPUNKIRATA RAKENTAMISSUUNNITTELU 2</b>					
Suunnittelija <b>PROXION A-INSINÖÖRIT</b>					
Suunnitelma <b>RAKENTAMISSUUNNITELMA</b>					
Piirustus sisältö <b>SUUNNITELMAKARTTA 19+500 - 20+400</b>					
Piirt.	22.6.2023	Henri Lindholm			
Suunn.	22.6.2023	Henri Lindholm			
Tark.	22.6.2023	Jorma Immonen			
Hyv.	22.6.2023	Mikko Saarinen			
Tarkastaja					
Mittakaava					1:1000
Koordinaatti ja korkeusjärj.					GK25/N2000
Rataosan nro					001
Tark.					
Hyv.					
Hyv. VV	1400	72	6765	-	3 9

- ESPOON VAIHTEET**
- Uudet vaihteet**
- V606 YV60-300-1:9-O
  - V611 YV60-300-1:9-V
  - V612 YV60-300-1:9-O
  - V613 YV60-300-1:9-V
  - V615 YV60-300-1:9-V
  - V617 YV60-300-1:9-O
  - V619 YV60-300-1:9-O
- Pölykytys**
- Betoni
  - Betoni
  - Betoni
  - Betoni
  - Betoni
  - Betoni
  - Betoni
- Purettava vaihteet**
- V006 YV60-300-1:9-O
  - V007 YV54-200N-1:9-O
  - V008 YV54-200N-1:9-V
  - V009 YV54-200N-1:9-O
- Betoni**
- Betoni
  - Betoni
  - Betoni
  - Betoni
- Nykyiset säilytettävät vaihteet**
- Nyk. V601 (V001) YV60-900-1:15.5-V
  - Nyk. V602 (V002) YV60-900-1:18-O
  - Nyk. V603 (V005) YV60-900-1:15.5-V
  - Nyk. V604 (V004) YV60-900-1:18-O
  - Nyk. V605 (V005) YV60-300-1:9-V
- Betoni**
- Betoni
  - Betoni
  - Betoni
  - Betoni
  - Betoni

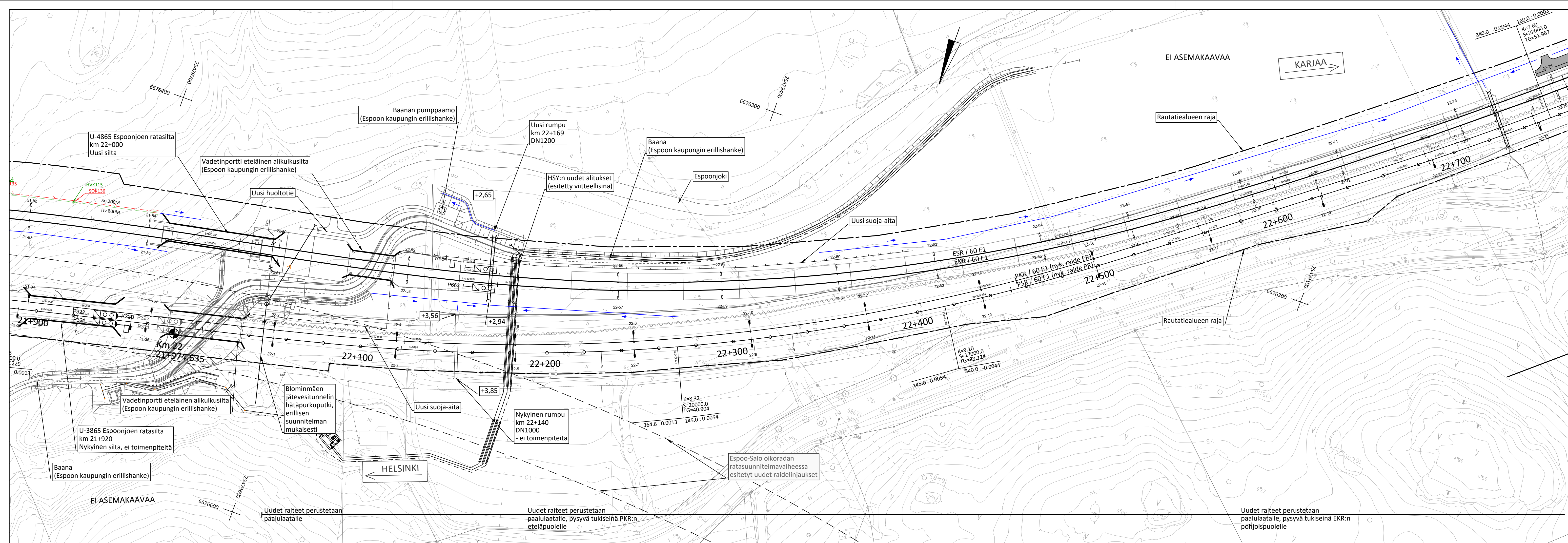




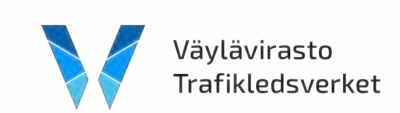

- Merkintöjen selitykset**
- Nykyinen rautatiealueen raja
  - Nykyinen rautatieliikennealueen raja
  - Uusi / uusittava raide
  - Nykyinen raide
  - Purettava raide
  - Uusi / uusittava vaihde
  - Nykyinen vaihde
  - Purettava vaihde
  - Uusi sähköratapylvä
  - Nykyinen sähköratapylvä
  - Purettava sähköratapylvä

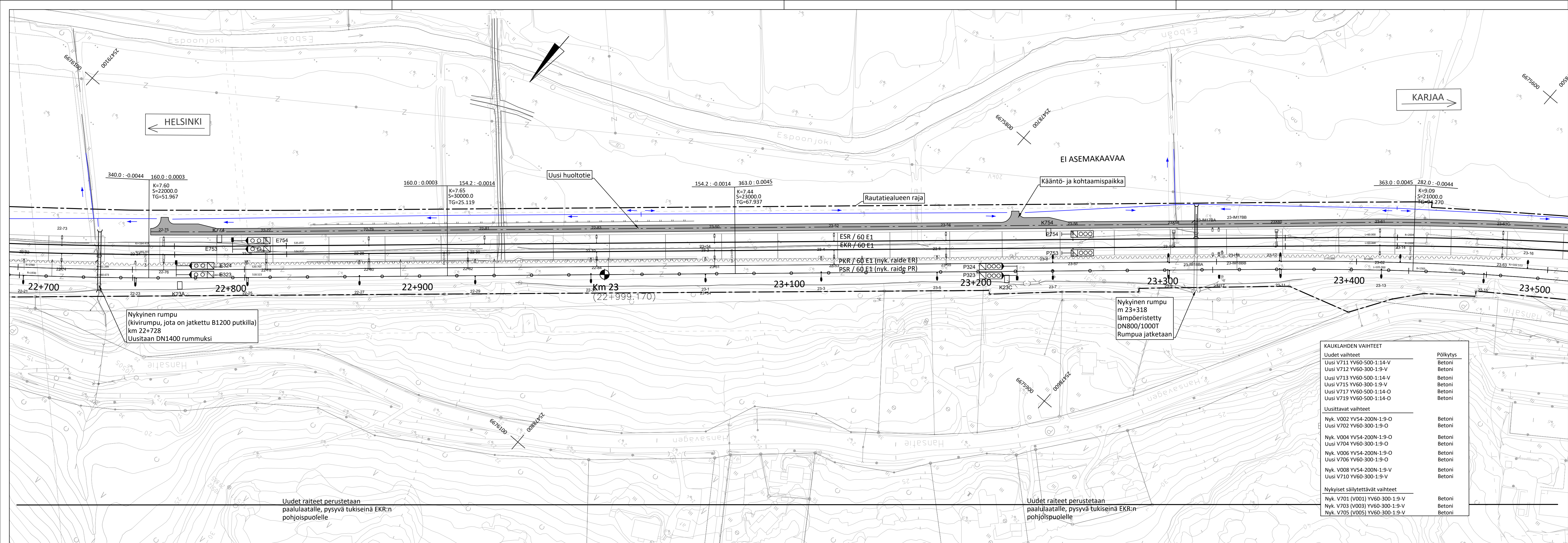
LUONNOS 30.8.2023

Muut. Tilaaja	Selitys	Pvm	Tehnyt	Pvm	Hyv.
Hanke <b>ESPOON KAUPUNKIRATA RAKENTAMISSUUNNITELU 2</b>					
Suunnittelija <b>proxion A-INSINÖÖRIT</b>					
Piirustuksen sisältö <b>RAKENTAMISSUUNNITELMA</b>					
SUUNNITELMAKARTTA 21+250 - 22+100					
Piirt.	22.6.2023	Henri Lindholm			
Suunn.	22.6.2023	Henri Lindholm			
Tark.	22.6.2023	Jorma Immonen			
Hyv.	22.6.2023	Mikko Saarinen			
Tarkastaja					
Mittakaava					1:1000
Koordinaatti ja korkeusjärj.					GK25/N2000
Rataosan nro					001
Tark.		Paikka	Laji	Numero	Muut. Lehti Lehtiä
Hyv.		1400	72	6765	- 5 9
Hyv. VV					



LUONNOS 29.8.2023

Muut.	Selitys	Pvm	Tehnyt	Pvm	Hyv.
Tilaaja	 Väylävirasto Trafikledsverket	Hanke			
		ESPOON KAUPUNKIRATA RAKENTAMISSUUNNITTELU 2			
Suunnittelija	 proxion A-INSINÖÖRIT	Suunnitelman sisältö			
		RAKENTAMISSUUNNITELMA SUUNNITELMAKARTTA 21+900 - 22+700			
Piirt.	22.6.2023	Henri Lindholm			
Suunn.	22.6.2023	Henri Lindholm			
Tark.	22.6.2023	Jorma Immonen			
Hyv.	22.6.2023	Mikko Saarinen			
Tarkastaja					
Mittakaava	1:1000				
Koordinaatti ja korkeusjärj.	GK25/N2000				
Rataosan nro	001				
Tark.	XX.XX.XXXX	XXX			
Hyv.	XX.XX.XXXX	XXX			
Hyv. VV	XX.XX.XXXX	XXX			
Paikka	Laji	Numero	Muut. Lehti	Lehtiä	
1400	72	6765	-	6	9



- Merkintöjen selitykset**
- Nykyinen rautatiealueen raja
  - Nykyinen rautatieliikennealueen raja
  - Uusi / uusittava raide
  - Nykyinen raide
  - Purettava raide
  - Uusi / uusittava vaihde
  - Nykyinen vaihde
  - VXXX Purettava vaihde
  - (VXXX)
  - Uusi sähköratapylväs
  - Nykyinen sähköratapylväs
  - Purettava sähköratapylväs

LUONNOS 24.8.2023

Muut.	Selitys	Pvm	Tehnyt	Pvm	Hyv.
Tilaaja					
Suunnittelija					
Piirt.	22.6.2023	Henri Lindholm			
Suunn.	22.6.2023	Henri Lindholm			
Tark.	22.6.2023	Jorma Immonen			
Hyv.	22.6.2023	Mikko Saarinen			
Tarkastaja					
Hanke		ESPOON KAUPUNKIRATA RAKENTAMISSUUNNITTELU 2			
Suunnitelma		RAKENTAMISSUUNNITELMA			
Pirustuksen sisältö		SUUNNITELMAKARTTA 22+700 - 23+500			
Mittakaava		1:1000			
Koordinaatti ja korkeusjärj.		GK25/N2000			
Rataosan nro		001			
Tark.		Paikka	Laji	Numero	Muut. Lehti Lehtiä
Hyv.		1400	72	6765	- 7 9
Hyv. VV					

**KAUKLAHDEN VAIHTEET**

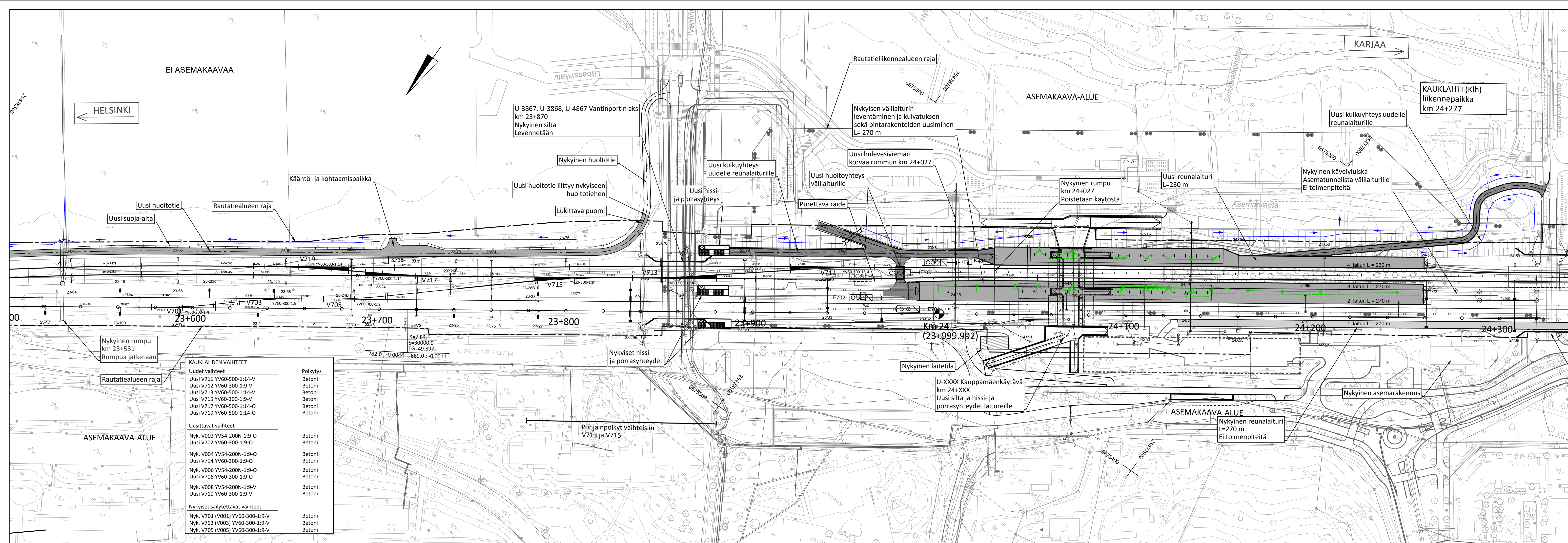
Uudet vaihteet	Pölkkytyt
Uusi V711 YV60-500-1:14-V	Betoni
Uusi V712 YV60-300-1:9-V	Betoni
Uusi V713 YV60-500-1:14-V	Betoni
Uusi V715 YV60-300-1:9-V	Betoni
Uusi V717 YV60-500-1:14-O	Betoni
Uusi V719 YV60-500-1:14-O	Betoni
Uusittavat vaihteet	Betoni
Nyk. V002 YV54-200N-1:9-O	Betoni
Uusi V702 YV60-300-1:9-O	Betoni
Nyk. V004 YV54-200N-1:9-O	Betoni
Uusi V704 YV60-300-1:9-O	Betoni
Nyk. V006 YV54-200N-1:9-O	Betoni
Uusi V706 YV60-300-1:9-O	Betoni
Nyk. V008 YV54-200N-1:9-V	Betoni
Uusi V710 YV60-300-1:9-V	Betoni
Nykyiset säilytettävät vaihteet	Betoni
Nyk. V701 (V001) YV60-300-1:9-V	Betoni
Nyk. V703 (V003) YV60-300-1:9-V	Betoni
Nyk. V705 (V005) YV60-300-1:9-V	Betoni

Uudet raitteet perustetaan paalulaatalle, pysyvä tukiseinä EKR:n pohjoispuolelle

Uudet raitteet perustetaan paalulaatalle, pysyvä tukiseinä EKR:n pohjoispuolelle

Nykyinen rumpu (kivirumpu, jota on jatkettu B1200 putkilla) km 22+728 Uusitaan DN1400 rummuksi

Nykyinen rumpu m 23+318 lämpöeristetty DN800/1000T Rumpua jatketaan

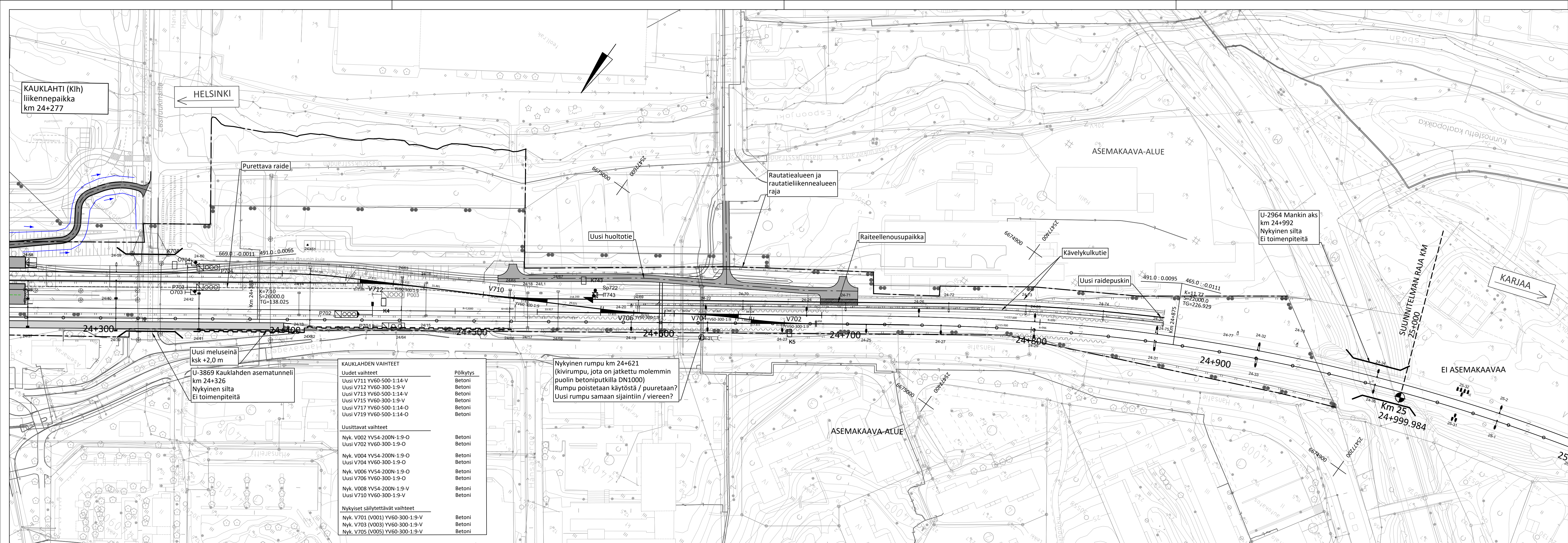


- Merkintöjen selitykset**
- Nykyinen rautatiealueen raja
  - Nykyinen rautatieliikennealueen raja
  - Uusi / uusittava raide
  - Nykyinen raide
  - Purettava raide
  - Uusi / uusittava vaihde
  - Nykyinen vaihde
  - Purettava vaihde
  - Uusi sähköratapylväs
  - Nykyinen sähköratapylväs
  - Purettava sähköratapylväs

LUONNOS 22.9.2023

Muut. Tilaja	Selitys	Pvm	Tehnyt	Pvm	Hyv.
	Väylävirasto Trafikledsverket				
Hanke <b>ESPOON KAUPUNKIRATA RAKENTAMISSUUNNITELU 2</b>					
Suunnittelija <b>proxion</b> <b>A-INSINÖÖRIT</b>					
Suunnitelman sisältö <b>RAKENTAMISSUUNNITELMA</b>					
Piirustuksen sisältö <b>SUUNNITELMAKARTTA 23+500 - 24+300</b>					
Piirt.	22.6.2023	Henri Lindholm			
Suunn.	22.6.2023	Henri Lindholm			
Tark.	22.6.2023	Jorma Immonen			
Hyv.	22.6.2023	Mikko Saarinen			
Tarkastaja					
Mittakaava					1:1000
Koordinaatti ja korkeusjärj.					GK25/N2000
Rataosan nro					001
Tark.					
Hyv.					
Hyv. VV					
	Paikka	Laji	Numero	Muut. Lehti	Lehtiä
	1400	72	6765	- 8	9





- Merkintöjen selitykset
- Nykyinen rautatiealueen raja
  - Nykyinen rautatieliikennealueen raja
  - Uusi / uusittava raide
  - Nykyinen raide
  - Purettava raide
  - Uusi / uusittava vaihde
  - Nykyinen vaihde
  - VXXX Purettava vaihde
  - (VXXX)
  - Uusi sähköratapylvä
  - Nykyinen sähköratapylvä
  - Purettava sähköratapylvä

LUONNOS 22.9.2023

Muut.	Selitys	Pvm	Tehnyt	Pvm	Hyv.
Tilaja	Väylävirasto Trafikledsverket				
Suunnittelija	proxion A-INSINÖÖRIT				
Piirt.	22.6.2023	Henri Lindholm			
Suunn.	22.6.2023	Henri Lindholm			
Tark.	22.6.2023	Jorma Immonen			
Hyv.	22.6.2023	Mikko Saarinen			
Tarkastaja					
Hanke		ESPOON KAUPUNKIRATA RAKENTAMISSUUNNITELMA 2			
Suunnitelma		RAKENTAMISSUUNNITELMA			
Pirustuksen sisältö		SUUNNITELMAKARTTA 24+300 - 25+000			
Mittakaava	1:1000				
Koordinaatti ja korkeusjärj.	GK25/N2000				
Rataosan nro	001				
Tark.	Paikka	Laji	Numero	Muut. Lehti	Lehtiä
Hyv.	1400	72	6765	-	9
Hyv. VV				9	9