

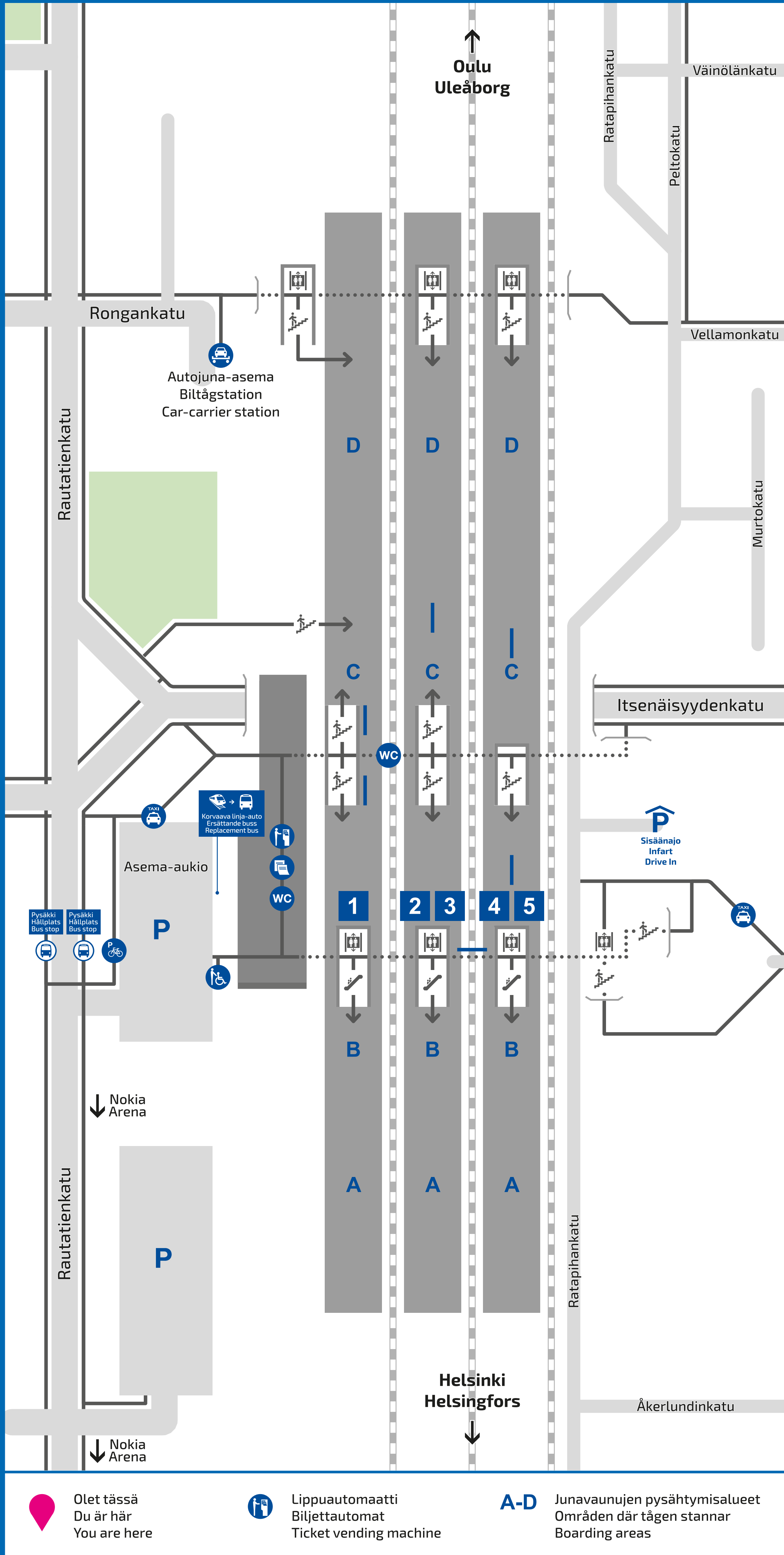
TAMPERE TAMMERFORS

Rautatienkatu 25
33100 Tampere
Rautatienkatu 25
33100 Tammerfors



Hätännumero
Nödnummer
Emergency number

112



i

Kunnossapito ja palaute
Liikenteen asiakaspalvelu
+358 295 020 600
palautevayla.fi/aspa

Aseman palvelut
Lipunmyynti
Lippuautomaatti
WC-tilat
Kahvila
Ravintola
Pankkiautomaatti

Underhåll och respons
Trafikens kundservice
+358 295 020 600
palautevayla.fi/aspa

Service på station
Biljettförsäljning
Biljettautomat
Toaletter
Kafé
Restaurang
Bankautomat

Maintenance and feedback
Traffic customer service
+358 295 020 600
palautevayla.fi/aspa

Station services
Ticket sales
Ticket vending machine
Toilets
Café
Restaurant
ATM



Asemalla on saatavissa avustamispalvelua.
Esteettömän matkustuksen palvelunumero
Avoimna ma-pe klo 5-22
la-su klo 7-22
0800 188 822 (maksuton).
Palvelu tilattava viimeistään 36 tuntia ennen matkalle lähtöä.

Avustamispiste sijaitsee aseman edustalla yhdyntunnelin ovien edessä. Avustamispisteessä ei ole katosta.

Inva-wc

Invapysäköintipaikkoja asema-aukiolla.

Asemalla korkeat laiturit, esteetön kulku matalalattiajunaan.

Man kan få assistans på stationerna.
Kundtjänst för tillgängligt resande
Öppet mån-fre kl. 5-22
lör-sön kl. 7-22
0800 188 822 (avgiftsfria).
Tjänsten måste beställas senast 36 timmar före man ska inleda resan.

Assistanspunkten finns framför stationen framför dörrarna till förbindelsetunneln. Inget tak på assistanspunkten.

Handikapptoilet

Handikapparkeringsplatser på stationsplatsen.

Höga plattformar på stationen, tillgänglig åtkomst till låggolvståg.

Assistance service is available at the station.
Customer service for accessible travel
Open Mon-Fri 5 to 22
Sat-Sun 7 to 22
0800 188 822 (free of charge).
Service must be booked no later than 36 hours before departure.

The assistance point is located at the front of the station, in front of the doors to the connecting tunnel. The assistance point is not under cover.

Accessible toilet

Disabled parking in the station square.

High-level platforms at the station, accessible entry onto low-floor train.



Lisätietoa junamatkustamisesta
vr.fi
VR Asiakaspalvelu
Avoimna ma-pe klo 5-22
la-su klo 7-22
0600 41 900
(2 €/vastattu puhelu + pvm)

Mer information om tågresande
vr.fi
VR Kundservice
Öppet mån-fre kl. 5-22
lör-sön kl. 7-22
0600 41 900
(2 €/besvarat samtal + lna)

More information on rail travel
vr.fi
VR Customer Care
Open Mon-Fri 5 to 22
Sat-Sun 7 to 22
0600 41 900
(EUR 2 per answered call + local call charge)



Lisätietoa Tampereen joukkoliikenteestä
joukkoliikenne.tampere.fi
reittiopas.tampere.fi

Mer information om lokaltrafiken i Tammerfors
joukkoliikenne.tampere.fi
reittiopas.tampere.fi

More information on regional transport in Tampere
joukkoliikenne.tampere.fi
reittiopas.tampere.fi

Lisätietoa kaukoliikenteestä
matkahuolto.fi
0200 4000 (1,98 €/min + pvm)

Mer information om fjärrtrafiken
matkahuolto.fi
0200 4000 (1,98 €/min + lna)

More information on long-distance transport
matkahuolto.fi
0200 4000 (1,98 €/min + local network charge)

Taksiasema sijaitsee rautatieaseman läheisyydessä.

Taxistation finns i närheten av stationen.

There is a taxi stand near the railway station.



Pysäköintipaikkoja aseman lähellä.

Parkeringsplatser nära stationen.

Parking is available near the station.

Pyörätelineitä polkupyörille aseman lähellä.

Cykelställ nära stationen.

Bicycle stands are near the station building.



tampere.fi
visittampere.fi

tampere.fi
visittampere.fi

tampere.fi
visittampere.fi

Matkailuneuvonta
03 565 66800

Turistinfo
03 565 66800

Tourist information
03 565 66800

