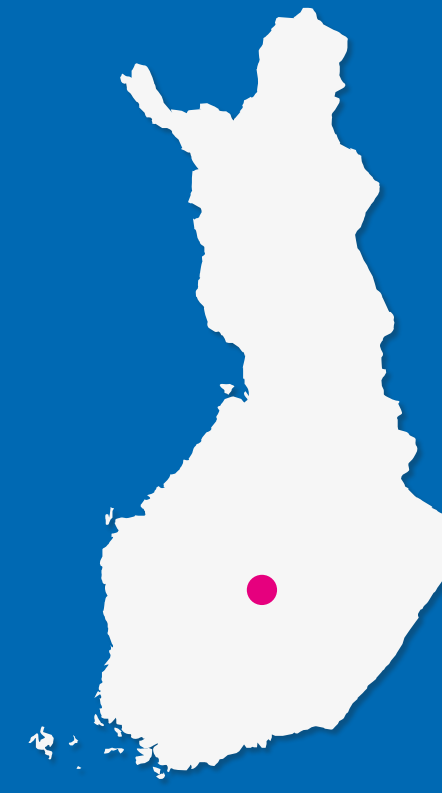


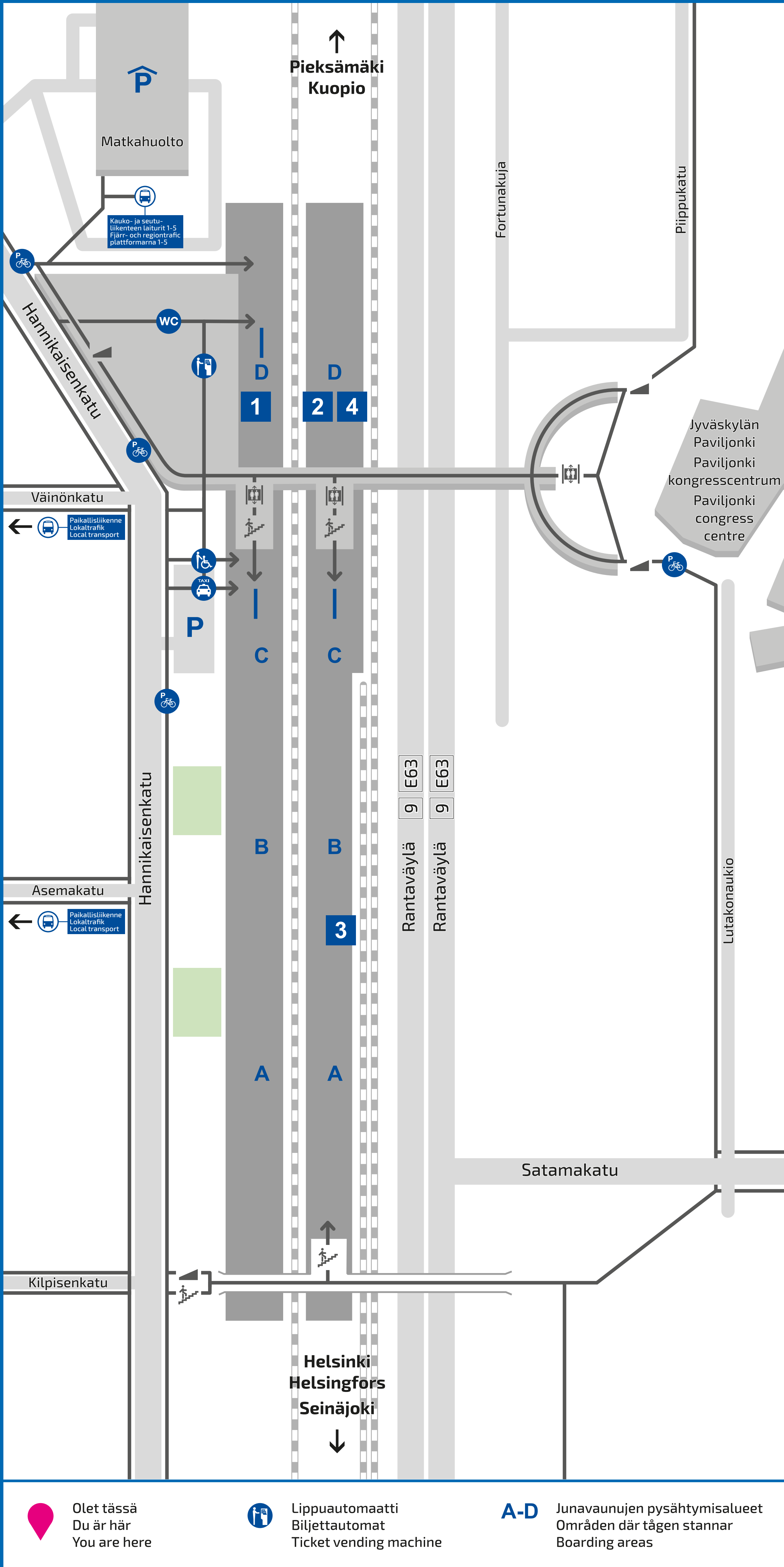
JYVÄSKYLÄ

Hannikaisenkatu 20
40100 Jyväskylä



Hätännumero
Nödnummer
Emergency number

112



i

Kunnossapito ja palaute
Liikenteen asiakaspalvelu
+358 295 020 600
palautevayla.fi/asp

Aseman palvelut
Lippuautomaatti
WC-tilat
Pankkiautomaatti

Underhåll och respons
Trafikens kundservice
+358 295 020 600
palautevayla.fi/asp

Service på station
Biljettautomat
Toaletter
Bankautomat

Maintenance and feedback
Traffic customer service
+358 295 020 600
palautevayla.fi/asp

Station services
Ticket vending machine
Toilets
ATM



Asemalla on saatavissa avustamispalvelua.
Esteettömän matkustuksen palvelunumero
Avoimna ma-pe klo 5-22
la-su klo 7-22
0800 188 822 (maksuton).
Palvelu tilattava viimeistään 36 tuntia ennen matkalle lähtöä.

Avustamispiste sijaitsee aseman Tampereen puoleisessa päädyssä laiturilla 1.

Asemalla korkeat laiturit, esteetön kulku matalalattiajunaan.

Man kan få assistans på stationerna.
Kundtjänst för tillgängligt resande
Öppet mån-fre kl. 5-22
lör-sön kl. 7-22
0800 188 822 (avgiftsfria).
Tjänsten måste beställas senast 36 timmar före man ska inleda resan.

Assistanspunkten finns i stationens ända mot Tarmmerfors vid plattform 1.

Höga plattformar på stationen, tillgänglig åtkomst till låggolvståg.

Assistance service is available at the station.
Customer service for accessible travel
Open Mon-Fri 5 to 22
Sat-Sun 7 to 22
0800 188 822 (free of charge).
Service must be booked no later than 36 hours before departure.

The assistance point is located on platform 1 at the Tampere end of the station.

High-level platforms at the station, accessible entry onto low-floor train.



Lisätietoa junamatkustamisesta
vr.fi
VR Asiakaspalvelu
Avoimna ma-pe klo 5-22
la-su klo 7-22
0600 41 900
(2 €/vastattu puhelu + pvm)

Asemalaiturin sähköisten näyttöjen alareunassa sekä opastekylteissä on esitetty tieto vaunujen pysähtymisalueista A, B, C tai D.

Mer information om tågresa
vr.fi
VR Kundservice
Öppet mån-fre kl. 5-22
lör-sön kl. 7-22
0600 41 900
(2 €/besvarat samtal + lna)

Information om var tågen stannar (A, B, C eller D) visas på elektroniska skärmar och vagnslägeskylten som finns på stationsplattformarna.

More information on rail travel
vr.fi
VR Customer Care
Open Mon-Fri 5 to 22
Sat-Sun 7 to 22
0600 41 900
(EUR 2 per answered call + local call charge)

Boarding areas (A, B, C or D) are shown on the display screens and on platform signage.



Lisätietoa Jyväskylän joukkoliikenteestä
linkki.jyvaskyla.fi

Lisätietoa kaukoliikenteestä
matkahuolto.fi
0200 4000 (1,98 €/min + pvm)

Taksiasema sijaitsee rautatieaseman läheisyydessä.

Mer information om lokaltrafiken i Jyväskylä
linkki.jyvaskyla.fi

Mer information om fjärrtrafiken
matkahuolto.fi
0200 4000 (1,98 €/min + lna)

Taxistation finns i närheten av stationen.

More information on regional transport in Jyväskylä
linkki.jyvaskyla.fi

More information on long-distance transport
matkahuolto.fi
0200 4000 (EUR 1.98 per min + local call charge)

There is a taxi stand near the railway station.



Matkakeskuskuksen vieressä on pysäköintitalo.

Pyörätelineitä polkupyörille aseman lähellä.

Bredvid resecentrum finns det ett parkeringshus.

Cykelställ nära stationen.

There is covered parking next to the Travel Centre.

Bicycle stands are available near the station.



visitjyvaskyla.fi
Jyväskylä-info
Asemakatu 7
40100 Jyväskylä

visitjyvaskyla.fi
Jyväskylä-info
Asemakatu 7
40100 Jyväskylä

visitjyvaskyla.fi
Jyväskylä-info
Asemakatu 7
40100 Jyväskylä

