

Väylävirasto  
Trafikledsverket

# Trafikledsverkets öppna data

Minna Huovinen

31.8.2022



# Innehåll

- Öppna data – principer, tjänster och data
- Demo av våra öppna datatjänster

12921 Kistskär,  
poiju valaistu

13039 Gäddgrund länsi,  
poiju valaistu

29762 Gäddgrundet,  
viitta ei valaistu

12707 Kistskär östra,  
poiju valaistu

11775 Gäddgrund östra,  
viitta ei valaistu

Skomakaren,  
SLMP - Kajgrund väylä

Hangon 7,9/5,0  
metrin väylä

11329 Tullisaari,  
sektoriloisto,  
valaisu

Kitskär - Tulliniemi väylä



# Trafikledsverkets öppna data

# Principer och lagstiftning

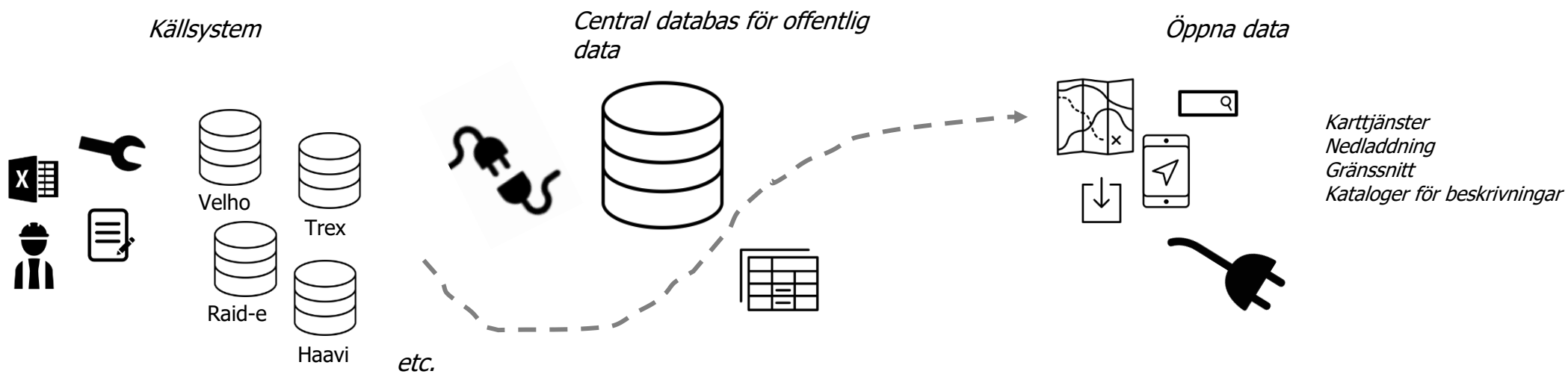
- Öppenhet tas i hänsyn vid utveckling av Trafikledsverkets IT-system, planering och anbudsförfrågan så att öppna data och öppna gränssnitt är en central del av verksamheten enligt vad lagstiftningen kräver:
  - Direktiv för öppna data (1024/2019/EY)
  - Lagen om transportservice (320/2017)
  - Lagen om en infrastruktur för geografisk information (2009/421)
  - INSPIRE-direktivet (2007/2/EY)
- Den information som görs tillgänglig ska vara i ett sådant format att man inte utifrån den kan identifiera enskilda användare och att sekretessbelagda uppgifter inte framgår av den.
- [Trafikledsverkets principer för datadistribution](#) (2020)
- Licens för Trafikledsverkets öppna data är Creative Commons 4.0
  - <https://vayla.fi/sv/trafikleder/material/oppna-data/anvandningsvillkor>



*FAIR-modellen är i central roll vid utveckling av öppna data vid Trafikledsverket*

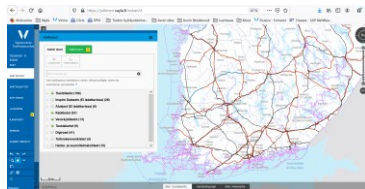
# Varifrån kommer vår öppna data?

<https://vayla.fi/sv/trafikleder/material/oppna-data>



Klassificering av datan sker i början av "strömmen"

## Nedladdnings- och visningstjänsten



Ca 270 öppna datalager i GIS-format

OBS! En ny karttjänst för visning och nedladdning kommer att publiceras snart som ersätter den gamla tjänsten samt flera av våra temakartor.

Diverse trafikledsdata i olika filformat

## Dataförmedling

Namn	WMS/WFS URL	Format
...	...	...
...	...	...
...	...	...
...	...	...
...	...	...
...	...	...
...	...	...
...	...	...
...	...	...
...	...	...

## Gränssnitt

```
...<pre>
```

WMS/WFS  
.shp  
.json  
.CSV



Väylävirasto  
Trafikledsverket



Öppna data

Beskrivningar

## Metadata

Tietoa resursista	
Katgoriat	all Luvata
Pääkäsitöidenhallinnon sisäisesti	<ul style="list-style-type: none"><li>• Eivinko Q</li><li>• Rautatiekone Q</li><li>• Rautatie Q</li><li>• Suojoista Q</li><li>• Liikenne Q</li></ul>
Avainsanat	<ul style="list-style-type: none"><li>• RAYKO Q</li><li>• suojosaj Q</li></ul>
Kieli	• suomi
Resurssin tunniste	• http://pääkäsitiedot.fi/so/1001239
Lukitila	Julkien
Lähtörajat	Ilta muuta rajoitusta

## Temakartor

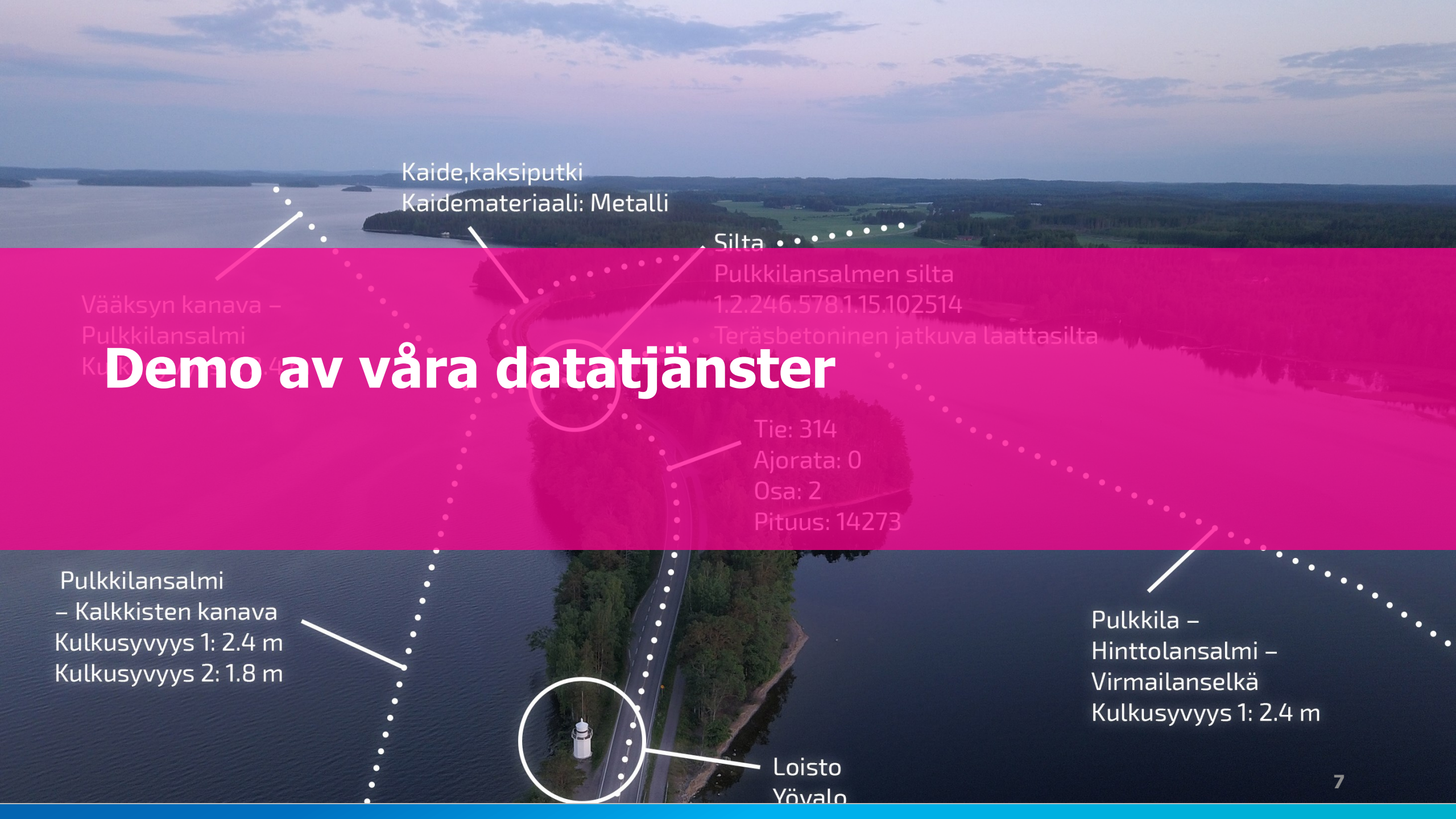


Ca 20 st temakartor gällande trafiklederna.

T.ex.:

- [Projektkartan](#)
- [Bannätverksbeskrivning](#)
- [Bannätets skick](#)





Kaide, kaksiputki  
Kaidemateriaali: Metall

Silta  
Pulkkilansalmen silta  
1.2.246.578.1.15.102514  
Teräsbetoninen jatkuva laattasilta

Tie: 314  
Ajourata: 0  
Osa: 2  
Pituus: 14273

Vääksyn kanava –  
Pulkkilansalmi  
Kulkusyvyys 1: 2.4 m

# Demo av våra datatjänster


Pulkkilansalmi  
– Kalkkisten kanava  
Kulkusyvyys 1: 2.4 m  
Kulkusyvyys 2: 1.8 m

Pulkkila –  
Hinttolansalmi –  
Virmailanselkä  
Kulkusyvyys 1: 2.4 m

Loisto  
Yövalo

# Demo

- Webbssidor för öppna data
- Nedladdnings- och visningstjänsten
- Temakartor
- Kataloger för beskrivningar



The screenshot shows the website's header with the logo and navigation links for 'Suomi', 'Svenska', and 'English'. Below the header is a search bar and a main navigation menu with categories like 'INFORMATION OM TRAFIKLEDER', 'PLANERING OCH BYGGANDE', 'UNDERHÅLL', 'MILJÖ', 'FÖR TJÄNSTEPRODUCENTER', and 'OM OSS'. The main content area is titled 'Trafikledsverkets öppna data' and includes a sub-menu on the left with options like 'Material och data', 'Statistik', 'Öppna data', 'Aktuellt', 'Vägdata', 'Bannätsdata', 'Farledsdata', 'Gränssnitt', 'INSPIRE', 'Användningsvillkor', 'Digiroad', and 'Kartor'. The main text explains the organization's commitment to open data and lists principles for open data, such as being free of charge and available via electronic interfaces.

**Trafikledsverket**

Suomi Svenska English

Trafikläget-tjänsten Kontaktoppgifter Ge respons

INFORMATION OM TRAFIKLEDER PLANERING OCH BYGGANDE UNDERHÅLL MILJÖ FÖR TJÄNSTEPRODUCENTER OM OSS

Information om trafikleder > Material och data > Öppna data

Material och data

Statistik

Öppna data

Aktuellt

Vägdata

Bannätsdata

Farledsdata

Gränssnitt

INSPIRE

Användningsvillkor

Digiroad

Kartor

### Trafikledsverkets öppna data

Trafikledsverket stöder trafiken och mobiliteten i Finland genom att erbjuda den information som man samlat in till att användas fritt av medborgare och olika samhällsaktörer.

#### Principer för öppna data inom Trafikledsverket

Att öppna information beaktas i utvecklingen av Trafikledsverkets verksamhet samt i planerna och upphandlingarna, till exempel så att öppna data och öppna gränssnitt är en central utgångspunkt för planeringen av nya och förnyade datasystem liksom Lagen om transportervice (2017/320) förpliktigar. Trafikledsverket har som mål att erbjuda sina insamlade datalager öppet till alla som vill utnyttja dem. **Nedladdnings- och visningstjänsten** fungerar som den huvudsakliga tjänsten för Trafikledsverkets öppna data.

Det är möjligt att öppna all offentlig information enligt principerna för öppen information. Innan materialet öppnas kommer Trafikledsverket att försäkra sig om att det inte finns lagstiftningshinder för att publicera materialet.

Öppna datalager betyder att informationen kan användas

- utan användningsbegränsningar enligt öppna **användningsvillkor**
- avgiftsfritt

- enligt självbetjäningsprincipen via elektroniska gränssnitt eller nedladdade filer

**Aktuellt**

**23.6.2022**

Historiedata över vägnätverket (från år 2009) har publicerats som öppna data via **AVA**-tjänsten



# Kontaktuppgifter

**Minna Huovinen, Öppna data**

[minna.huovinen@vayla.fi](mailto:minna.huovinen@vayla.fi)

+358 29 534 3215

**Intresserad av aktuella ämnen inom Trafikledsverkets öppna data?**

[Beställ vårt nyhetsbrev härifrån!](#)



Väylävirasto  
Trafikledsverket