

# Tervetuloa Helsinki–Riihimäki- ratahankkeen vuorovaikutus- tilaisuuteen

## Rataosuus Kytömaa–Ainola

Aloitamme tilaisuuden kello 17.00.



Väylävirasto  
Trafikledsverket



Yhteisrahoitettu Euroopan unionin  
Verkköjen Eurooppa -välineestä

*Tämän julkaisun sisällöstä vastaa yksin  
Väylävirasto, eikä se välttämättä vastaa  
Euroopan Unionin mielipidettä*



# Yleisötilaisuuden alustava aikataulu

- Klo 17.00 Tilaisuus alkaa, käytännön asiat ja puhujien esittely
- Klo 17.05 Yleisesti ratasuunnittelusta
- Klo 17.10 Hankkeen perustiedot ja tavoitteet
- Klo 17.20 Ratasuunnitelman luonnoksen esittely
- Klo 17.40 Kysymyksiä ja avointa keskustelua
- Klo 18.00 Tilaisuus päättyy viimeistään

02:25

Keskustelu Ihmiset Nosta Reagoi Näkymä Muistiinpanot Tilat Sovellukset Lisää Kamera Mikrofoni Jaa Poistu

**Keskustelu-laatikko**

**Nosta käsi = pyydän puheenvuoroa**

**Ääniasetukset**

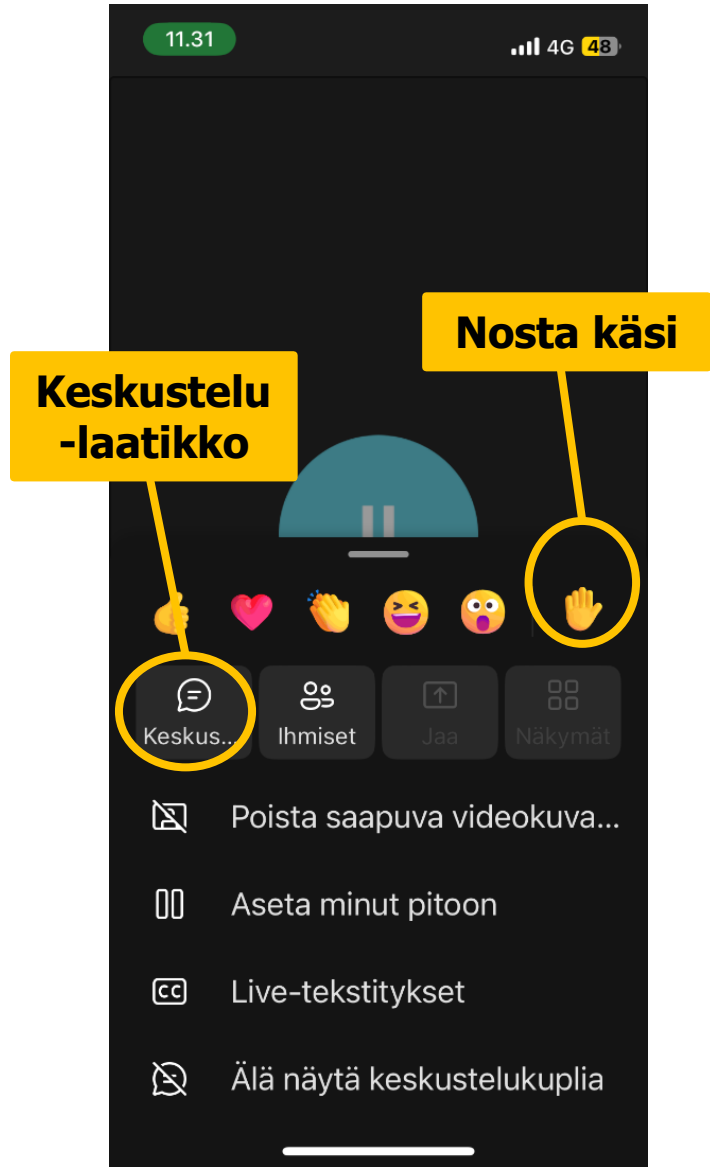
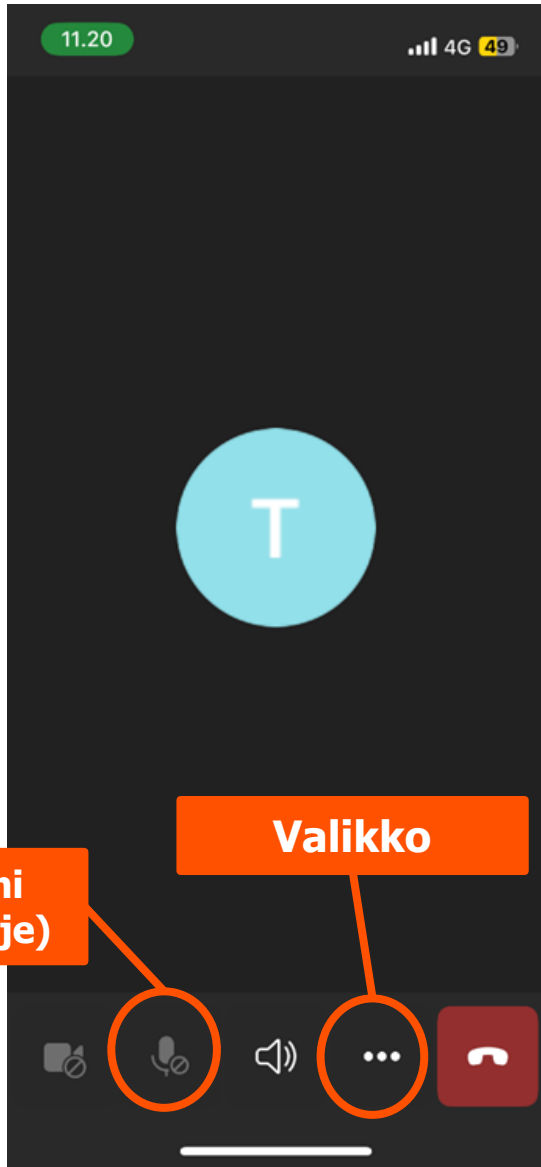
**Mikrofoni (avaa/sulje)**

### Ohje etäosallistujille

- Keskustelulle ja kysymyksille on varattu aikaa tilaisuudessa esitysten jälkeen.
- Kysymyksiä voi kuitenkin kirjoittaa jo esitysten aikana oikean reunan keskustelulaatikkoon.
- Jos keskustelun alkaessa haluat suullisen puheenvuoron, paina "Nosta käsi" -painiketta
- Kun vuorosi tulee, järjestäjä sallii mikrofoniisi käytön. **Muista kuitenkin avata mikrofoni itse, ennen kysymyksen esittämistä!**
- Tilaisuudessa kunnioitetaan hyviä käytöstapoja ja asiallista kieltä.

**Voit kirjoittaa kysymyksiä tähän keskustelulaatikkoon**

Kirjoita viesti



# Paikalla tänään

**Riitta Parviainen**, Projektipäällikkö, Väylävirasto

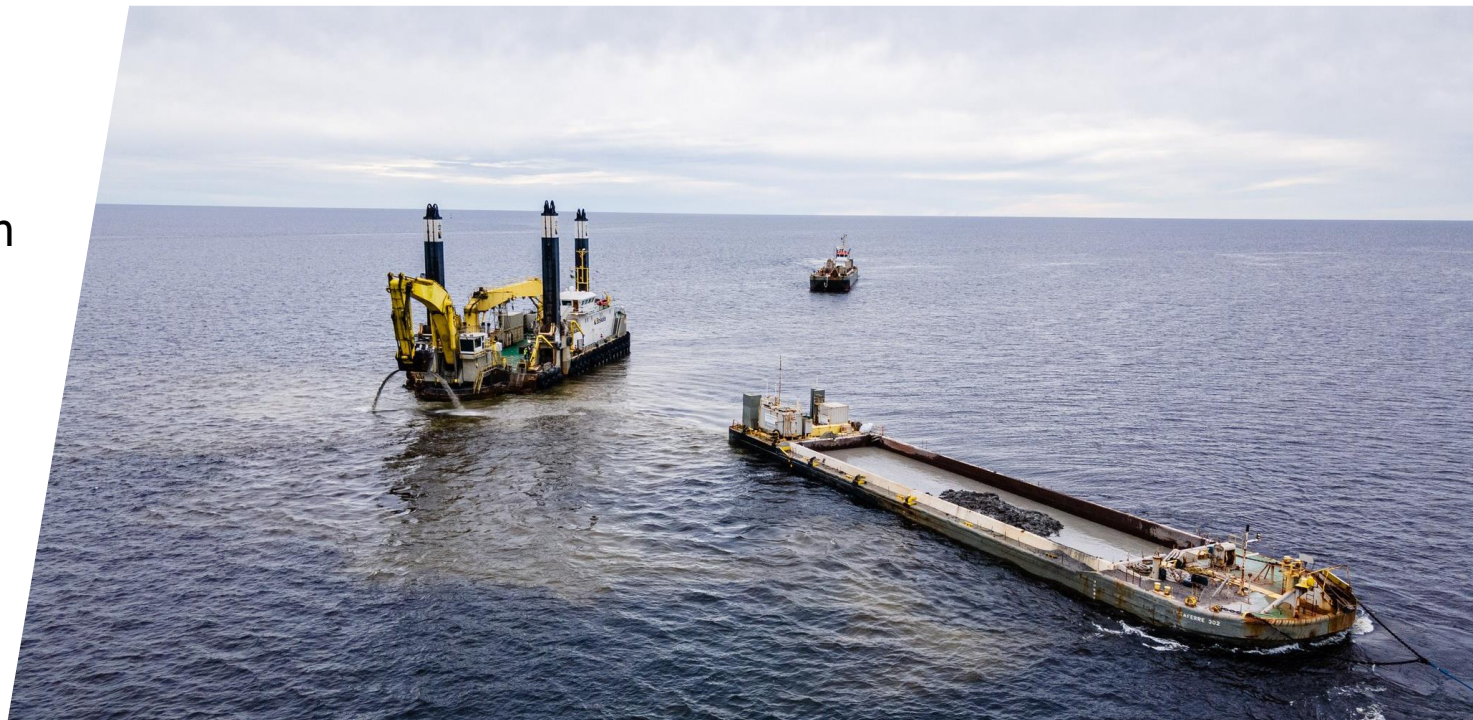
**Piia Jokihaara**, Projekti-insinööri, Väylävirasto.

**Anna Häkkänen**, Suunnittelija, AFRY Finland Oy

**Anssi Honkala**, Suunnittelupäällikkö, Viakon Infra Oy

# Mitä Väylävirasto tekee?

- Väylävirasto vastaa valtion maanteiden, rautateiden ja vesiväylien suunnittelusta, rakentamisesta ja kunnossapidosta.
- Väylävirasto vastaa liikennejärjestelmän suunnittelusta (eri kulkutapojen yhteensovittaminen) yhteistyössä mm. ELY-keskusten (Elinkeino-, liikenne- ja ympäristökeskukset), kuntien, maakuntien liittojen ja kaupunkiseutujen kanssa.
- Lisätietoa Väylävirastosta saat verkkosivuiltamme [vayla.fi](http://vayla.fi)



# Mikä on ratasuunnitelma?

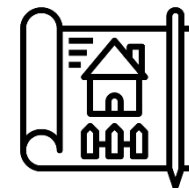
- **Ratasuunnitelmassa vastataan mm. seuraaviin kysymyksiin:**



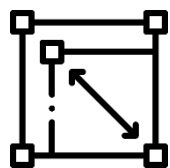
Minne tarkalleen ottaen rakennetaan?



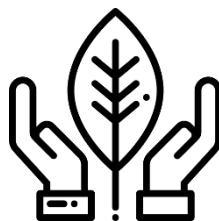
Miten rautatie vaikuttaa luontoon, meluun, tärinään, pohjaveteen, rakennuksiin ja ihmisiin?



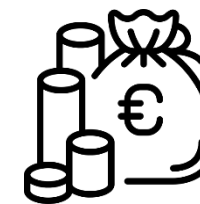
Mitä alueita tai rakennuksia on lunastettava rakentamista varten?



Miten paljon tilaa tarvitaan rakentamisen aikana?



Miten rakentamisen ja junaliikenteen haitallisia vaikutuksia poistetaan tai vähennetään?



Paljon rakentaminen maksaa?

# Mikä on ratatoimitus?

- Ratatoimitus on lunastustoimitus, jossa lunastetaan rautatien rakentamista varten tarvittavat alueet ja oikeudet ratasuunnitelman perusteella sekä määrätään korvaukset.
- Väylävirasto voi hakea ratatoimitusta Maanmittauslaitokselta, kun ratasuunnitelma on hyväksytty. Ratatoimitus aloitetaan ennen rakentamisen aloittamista ja se jatkuu rakentamisen aikana.
- Ratatoimituksen suorittaa puolueeton lunastustoimikunta (toimitusinsinööri ja kaksi uskottua miestä). Toimituksen osapuolia ovat rataverkon haltija (Väylävirasto) ja mm. maanomistajat.
- Ratasuunnitelmassa osoitetut alueet ja oikeudet otetaan Väyläviraston haltuun ratatoimituksen alkukokouksen yhteydessä tai toimituksessa määrättyinä ajankohtana. Rakentaminen voidaan aloittaa haltuunoton jälkeen.
- Ratatoimituksessa käsitellään korvaukset lunastuksesta aiheutuvista taloudellisista menetyksistä, kuten lunastettavan alueen maapohjasta, meluhaitasta ja kiertohaitasta. Korvaukset määrää lunastustoimikunta pääsääntöisesti viran puolesta ilman eri vaatimusta.
- Ratatoimituksessa tehtyihin päätöksiin voi hakea muutosta maa- ja metsätalouden ministeriön puolelta.





# Helsinki - Riihimäki - ratahanke, rautatiealueen muutokset, ratasuunnitelma Tuusula, Järvenpää

*Rataosuuden Kytömaa-Ainola  
vuorovaikutustilaisuus  
ratasuunnitelmasta*

18.4.2024



Väylävirasto  
Trafikledsverket



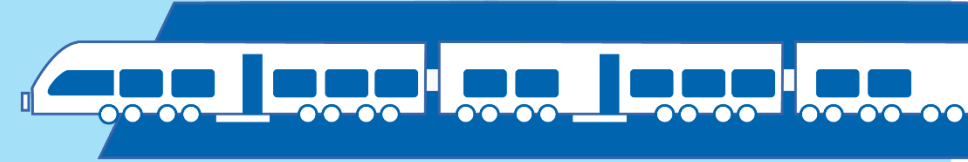
Yhteisrahoitettu Euroopan unionin  
Verkojen Eurooppa -välineestä

*Tämän julkaisun sisällöstä vastaa yksin  
Väylävirasto, eikä se välttämättä vastaa  
Euroopan Unionin mielipidettä*



# Hankkeen tausta

- Helsinki–Riihimäki-rata on osa Suomen vanhinta, yli 160 vuotta sitten rakennettua päärataa. Liikennemääriltään Suomen vilkkain rataosuus.
- Rataosaa käyttävät:
  - Helsingistä Riihimäen ja Lahden suuntiin liikennöivä lähiliikenne
  - Tampereen suuntaan ja Lahden oikoradalle suuntautuva kaukoliikenne
  - Vuosaaren-, Sköldvikin- ja Hangonradalta pääradalle suuntautuva tavaraliikenne
- Helsingin ja Riihimäen välinen rataosa ei enää riitä kasvaneille liikennemäärille, ja junaliikenteessä esiintyy ajoittain häiriöitä. Radanvarren seudulla on myös todettu tarvetta junatarjonnan lisäämiseen.



2015 → ..... 2030

**546 miljoonaa €**

Hankkeelle on myönnetty EU-CEF-rahoitusta (CEF = Connecting Europe Facility)



Väylävirasto  
Trafikledsverket

**yhteistyökumppanit**

Hankealueen kunnat ja kaupungit, Fintraffic, HSL ja VR-Yhtymä



**3** miljoonaa  
asukasta pääradan  
varrella

**4,6**

miljoonaa

kaukoliikenteen  
matkaa vuodessa  
Helsingin ja  
Riihimäen välillä

Muutoksia

**8**

:lle liikennepaikalle



Helsinki–Riihimäki-rataosan pituus 70 km

# Hankkeen tavoite ja vaikutukset

- Tavoitteena on parantaa junamäärältään Suomen vilkkaimman rataosan toimivuutta lisäämällä rataosan kapasiteettia ja pienentämällä häiriöherkkyyttä.
- Vaikutukset:
  - Lähiliikenteen junatarjontaa voidaan lisätä Helsinki–Riihimäki-välillä.
  - Tavaraliikenteen toimintaedellytykset paranevat.
  - Liikenteen häiriöt vähenevät ja täsmällisyys paranee.
  - Pääradan varren maankäytön tiivistämisen edellytykset paranevat.
- Seisakkeilla tehtävillä muutoksilla parannetaan palvelutasoa ja esteettömyyttä, mikä lisää junaliikenteen houkuttelevuutta.

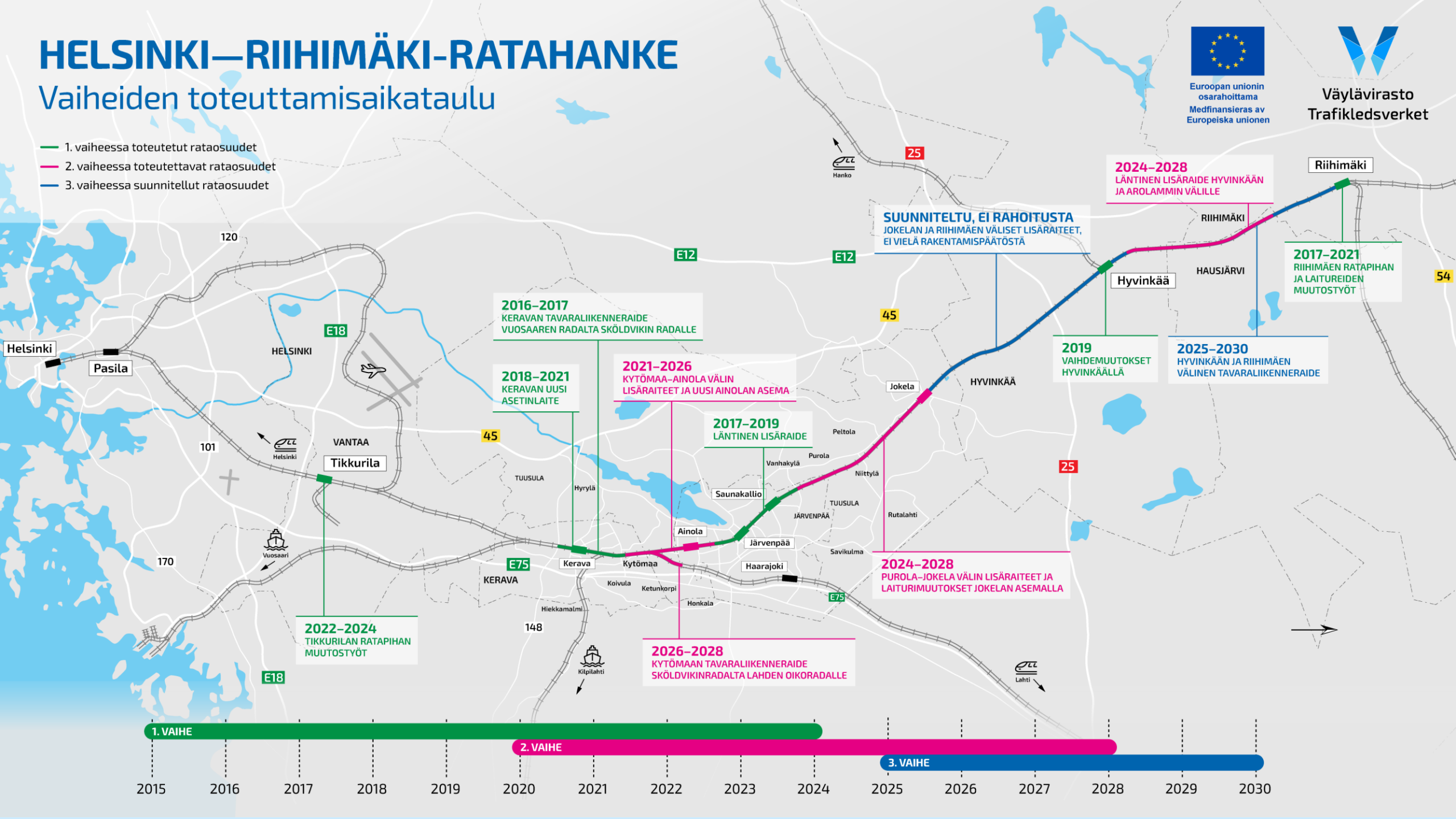
# HELSINKI—RIIHIMÄKI-RATAHANKE

## Vaiheiden toteuttamisaikataulu

- 1. vaiheessa toteutetut rataosuudet
- 2. vaiheessa toteutettavat rataosuudet
- 3. vaiheessa suunnitellut rataosuudet



Väjälvirasto  
Trafikledsverket



**2016–2017**  
KERAVAN TAVARALIIKENNERAIDE  
VUOSAAREN RADALTA SKÖLDVIKIN RADALLE

**2018–2021**  
KERAVAN UUSI  
ASEINLAITE

**2021–2026**  
KYTÖMAA-AINOLA VÄLIN  
LISÄRAITEET JA UUSI AINOLAN ASEMA

**2017–2019**  
LÄNTINEN LISÄRAIDE

**2022–2024**  
TIKKURILAN RATAPIHAN  
MUUTOSTYÖT

**2026–2028**  
KYTÖMAAN TAVARALIIKENNERAIDE  
SKÖLDVIKINRADALTA LAHDEN OIKORADALLE

**SUUNNITELTU, EI RAHOITUSTA**  
JOKELAN JA RIIHIMÄEN VÄLISET LISÄRAITEET,  
EI YLIÄ RAKENTAMISPÄÄTÖSTÄ

**2024–2028**  
LÄNTINEN LISÄRAIDE HYVINKÄÄN  
JA AROLAMMIN VÄLILLE

**2017–2021**  
RIIHIMÄEN RATAPIHAN  
JA LAITUREIDEN  
MUUTOSTYÖT

**2019**  
VAIHDEMUUTOKSET  
HYVINKÄÄLLÄ

**2025–2030**  
HYVINKÄÄN JA RIIHIMÄEN  
VÄLINEN TAVARALIIKENNERAIDE

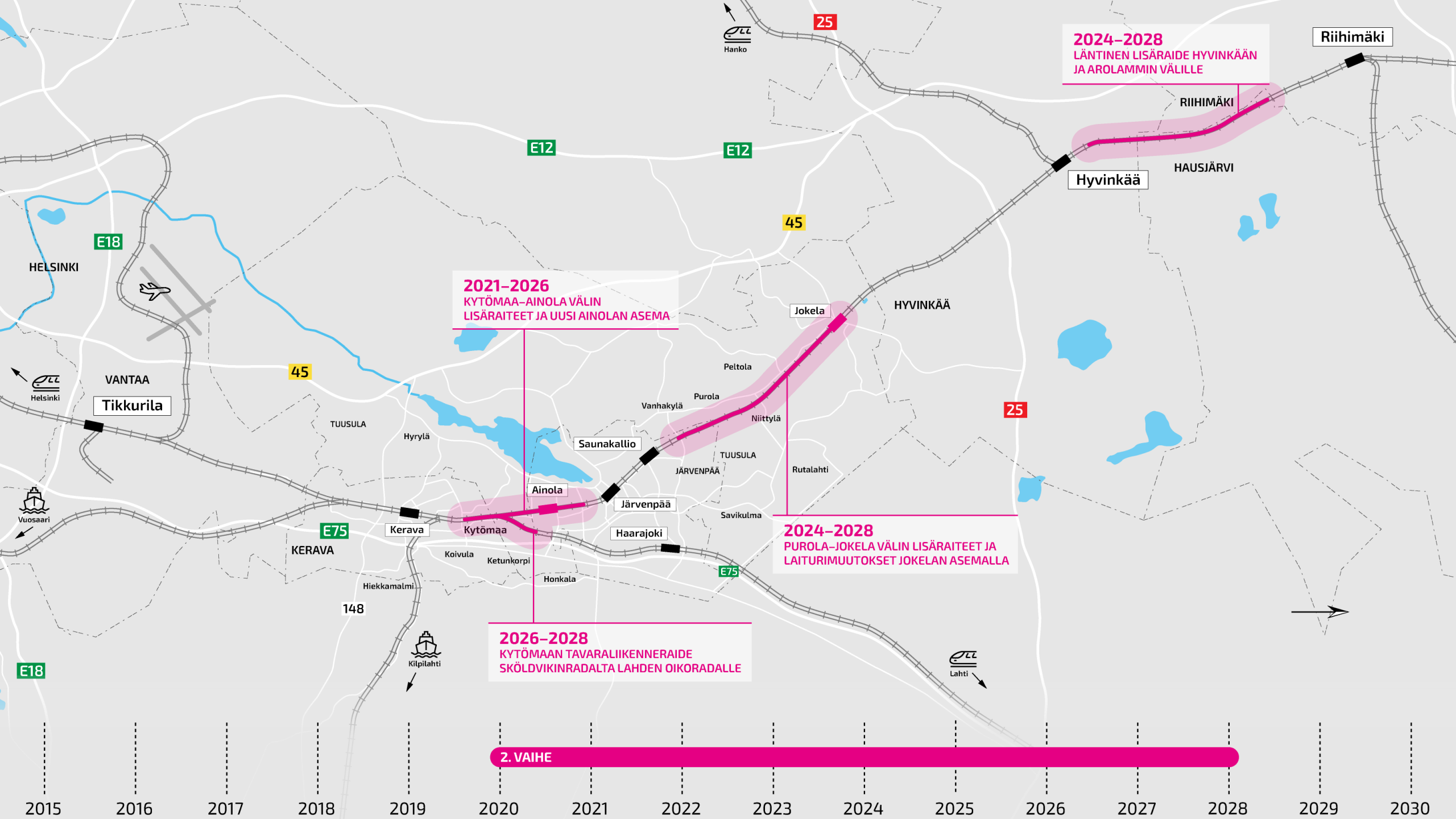
**2024–2028**  
PUROLA-JOKELA VÄLIN LISÄRAITEET JA  
LAITURIMUUTOKSET JOKELAN ASEMALLA

1. VAIHE

2. VAIHE

3. VAIHE

2015 2016 2017 2018 2019 2020 2021 2022 2023 2024 2025 2026 2027 2028 2029 2030



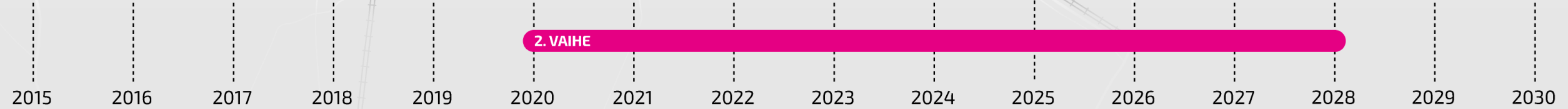
**2024–2028**  
LÄNTINEN LISÄRAIDE HYVINKÄÄN  
JA AROLAMMIN VÄLILLE

**2021–2026**  
KYTÖMAA–AINOLA VÄLIN  
LISÄRAITEET JA UUSI AINOLAN ASEMA

**2024–2028**  
PUROLA–JOKELA VÄLIN LISÄRAITEET JA  
LAITURIMUUTOKSET JOKELAN ASEMALLA

**2026–2028**  
KYTÖMAAN TAVARALIIKENNERAIDE  
SKÖLDVIKINRADALTA LAHDEN OIKORADALLE

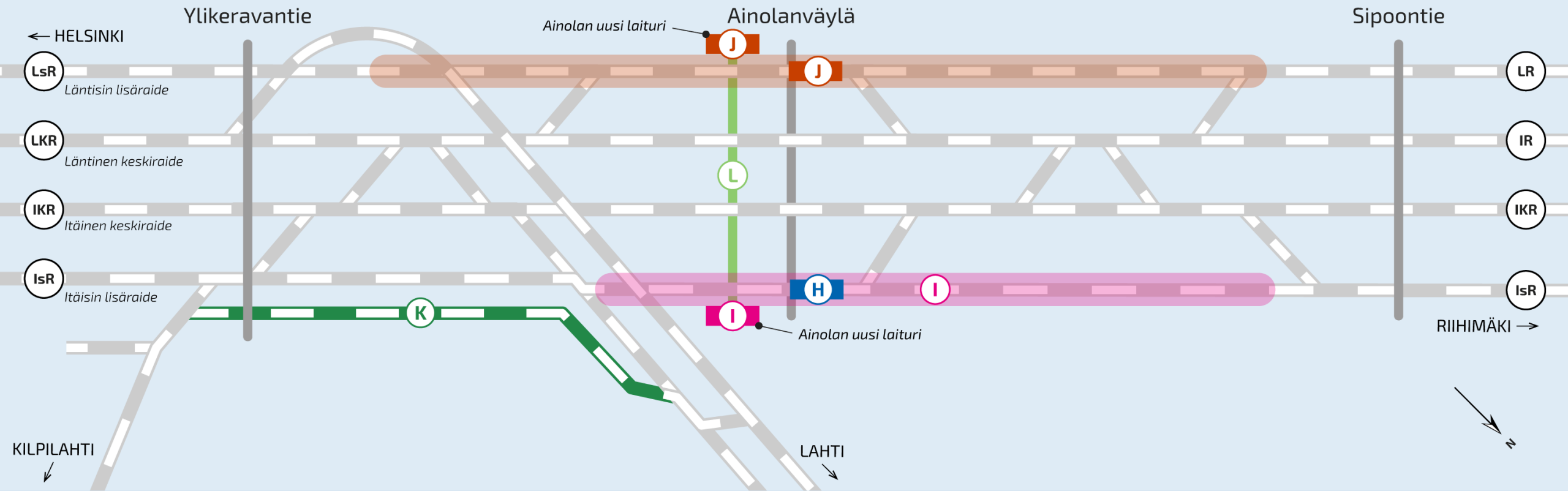
**2. VAIHE**



# KERAVA

# AINOLA

# JÄRVENPÄÄ



## 2024

**H** Nykyinen itäinen laiturialue suljettu päällysrakennetöiden takia (kiskot, pölkyt, sepele) 7.7.-14.12.2024

**I** Uuden itäisimmän raiteen, laiturin ja uusien vaihteiden käyttöönotto 15.12.2024

## 2025–2026

**J** Läntisen lisäraiteen ja laiturin rakentaminen

## 2026–2027

**K** Kytömaantavaraliikenneraiteen rakentaminen

## 2026–2028

**L** Ainolan aseman alikulkukäytävän rakentaminen

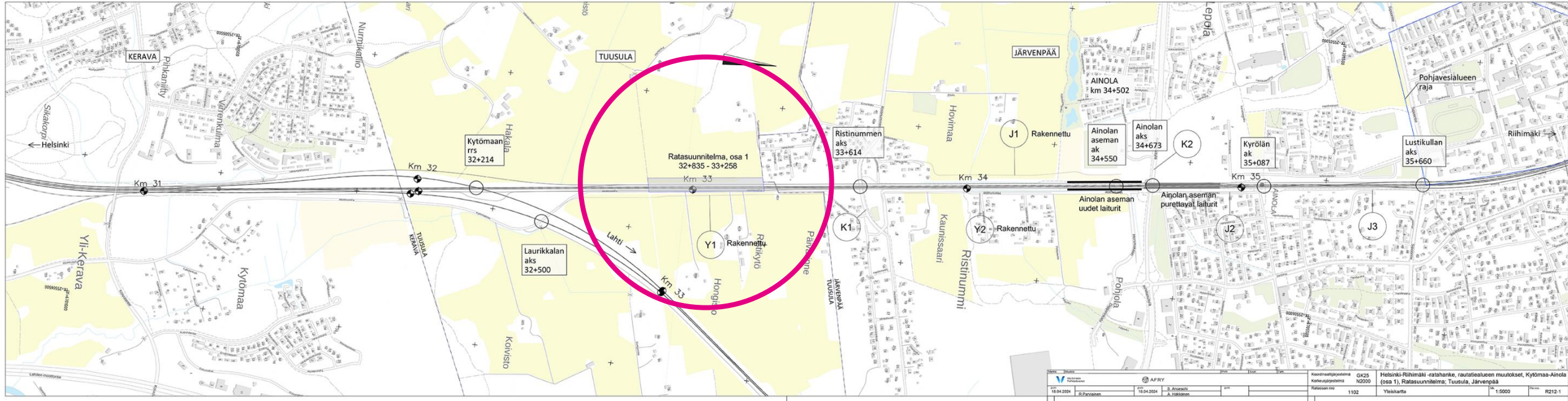
\*Aikataulu tarkentuu suunnittelun edetessä

# Ratasuunnitelma rataosuudella Kytömaa-Ainola

Ratasuunnitelma sisältää muutoksia rautatiealueen rajoihin ja rakentamisen ajaksi haltuun otettavien alueiden määrittämisen rataosuudella Kytömaa-Ainola:

- muutoksia rautatiealueen rajaan ja työnaikaiseen haltuunottoon (kmv 32+835 - 33+258) radan länsipuolella.

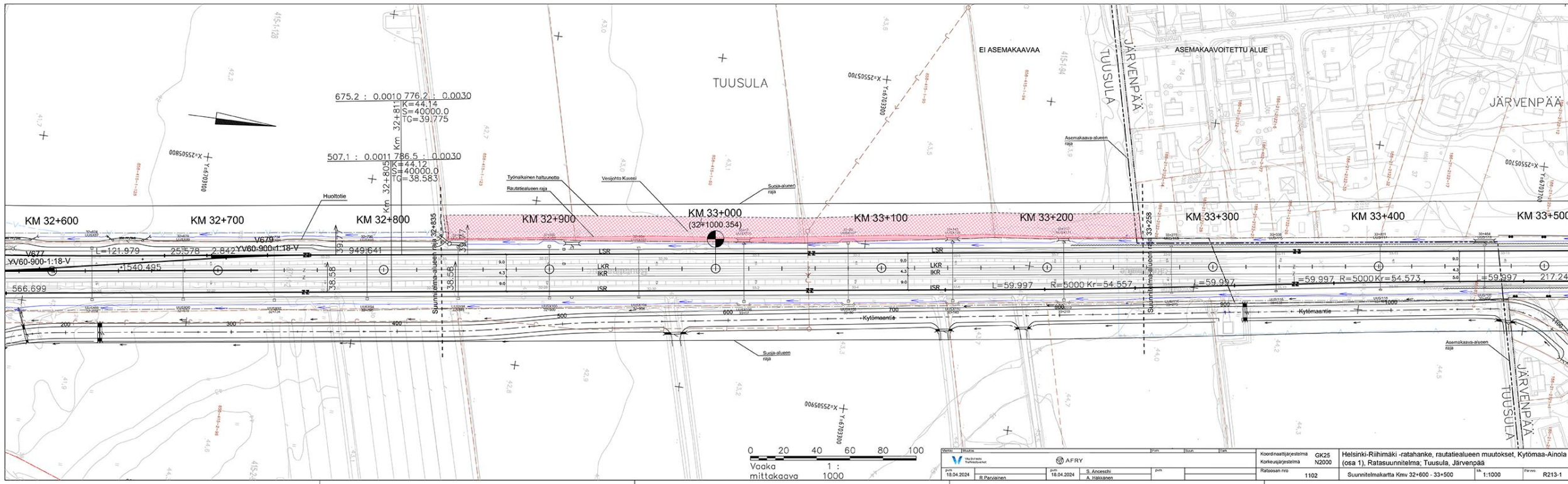




		Keskisuunnitelma Korkosuunnitelma	QK25 N2000	Helsinki-Riihimäki -raitaranke, rautatiealueen muutokset, Kytömaa-Ainola (osa 1), Ratasuunnitelma, Tuusula, Järvenpää
16.04.2024 R. Pajanen	16.04.2024 S. Ahojärvi A. Hakola	Rautatiealue 1102	1:5000	Yleiskartta R212-1

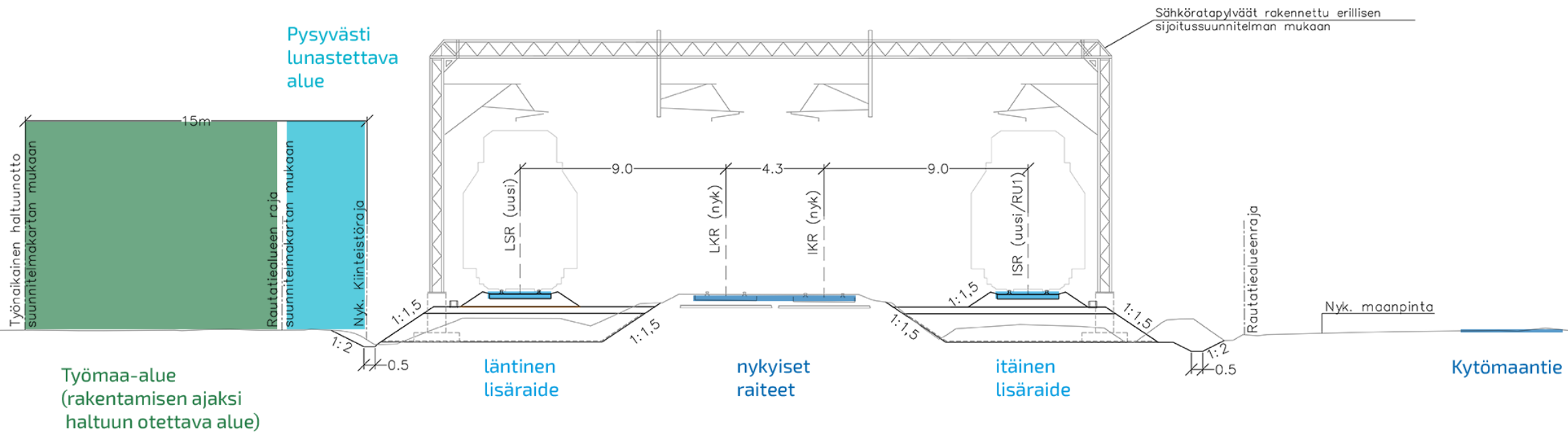
# Yleiskartta





# Suunnitelmapakettia, KM 32+600-33+500

# KYTÖMAA, HALTUUNOTTO KMV 32+835 - 33+258



 Viyärven Insinöörit	 AFRY	pvm 18.04.2024	pvm 18.04.2024	S. Anceschi A. Häkkinen	pvm  	Koordinaattijärjestelmä GK25 Korkeusjärjestelmä N2000	Helsinki-Riihimäki -ratahanke, rautatiealueen muutokset, Kytömaa-Ainola (osa 1), Ratasuunnitelma; Tuusula, Järvenpää
Rautatien nro 1102		Kytömaa, haltuunotto kmv 32+835 - 33+258		M 1:100	P R215-1		

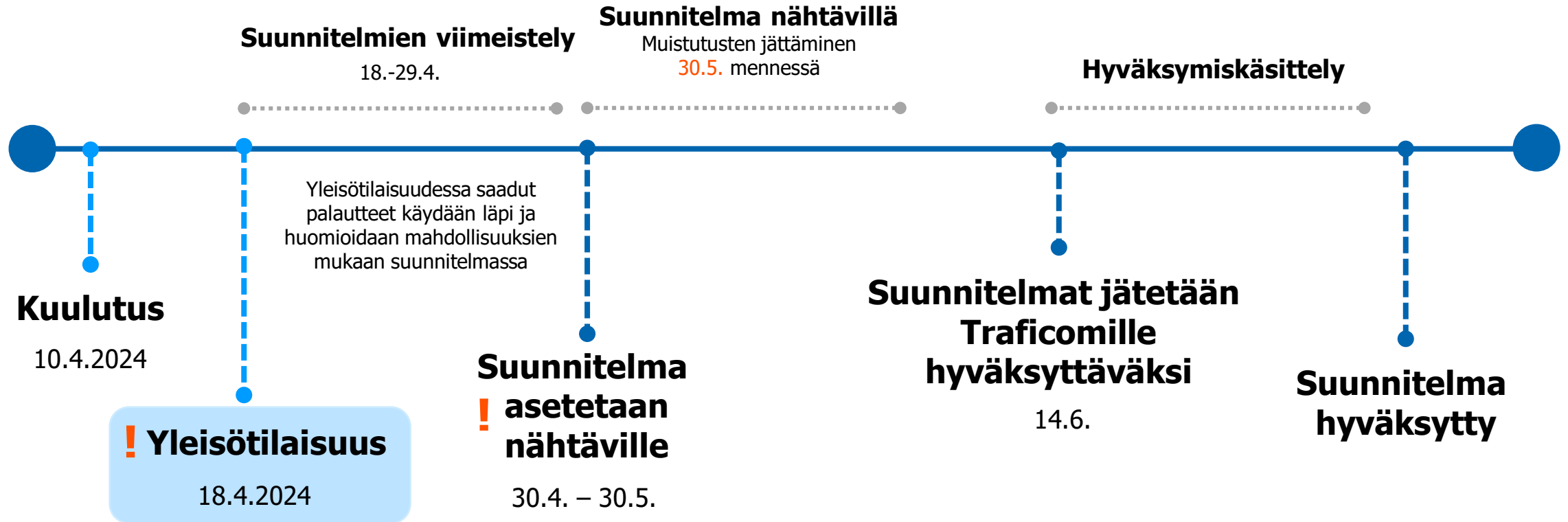
# Tyypipoikkileikkaus



# Ratasuunnitelman vaikutukset

- Rakentaminen voidaan toteuttaa päivätyönä, jolloin ympäröivän asutuksen kokema meluhaitta pienenee.
- Nykyistä läntistä raidetta ei tarvitse purkaa rakentamisen ajaksi, jolloin liikenteelle aiheutuvat vaikutukset ja tarve supistaa liikennettä rakentamisen aikana ovat vähäisemmät.
- Rakentaminen voidaan toteuttaa junaliikenteen mahdollistamien, lyhyiden katkojen sijaan yhtäjaksoisesti, mikä on tehokkaampaa ja mahdollistaa lisäraiteiden myötä saatavat hyödyt nopeammin ja kustannustehokkaammin liikenteen käyttöön. Sekä matkustajien, että asukkaiden kokema haitta jää lyhyemmäksi.

# Aikataulu





# Mihin ja miten voit vaikuttaa?

- Suunnitelmasta voi antaa palautetta 25.4.2024 saakka, eli viikon ajan vuorovaikutustilaisuuden jälkeen.
- Suunnitelmasta voi jättää muistutuksen suunnitelman nähtävillä olon aikana (30.4. – 30.5.2024). Nähtäville asettamisesta julkaistaan kuulutus ja asianosaisia tiedotetaan myös kirjeitse.

# Yhteenveto ja lisätiedot

- Mahdolliset muistutukset suunnitelman nähtävillä olon aikana.
- Valtion liikenneväylien suunnittelun sivut:  
<https://www.vayliensuunnittelu.fi/suunnitelma/1.2.246.578.5.1.2205321367.2458517666/suunnittelu>
  - Päivän esitys ja aineistot lisätään sivuille myöhemmin.
- Sivulla voit myös jättää palautetta ja ottaa yhteyttä hankkeen yhteyshenkilöihin.
  - Hankkeen verkkosivu ja yhteystiedot: <https://vayla.fi/helsinki-riihimaki>
  - Palautekanava: <https://vayla.fi/helsinki-riihimaki/anna-palautetta>
  - Usein kysytyt kysymykset: <https://vayla.fi/helsinki-riihimaki/qa>
  - Uutiskirje: <https://vayla.fi/uutiskirjeet2>
  - Facebook: <https://www.facebook.com/hkiriihimaki>



Väylävirasto  
Trafikledsverket



Väylävirasto  
Trafikledsverket

**Tilaisuus on päättynyt.  
Kiitos!**